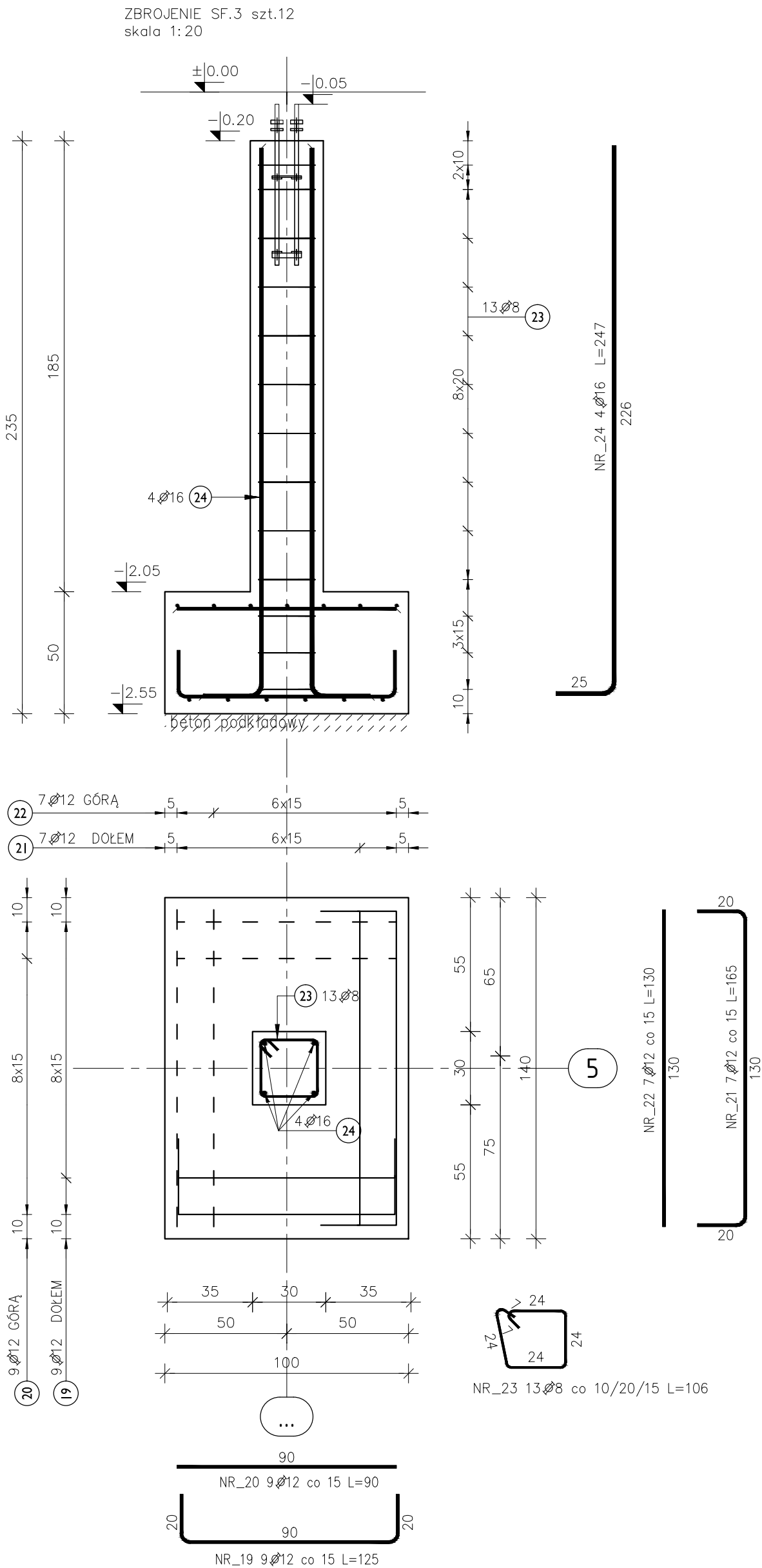
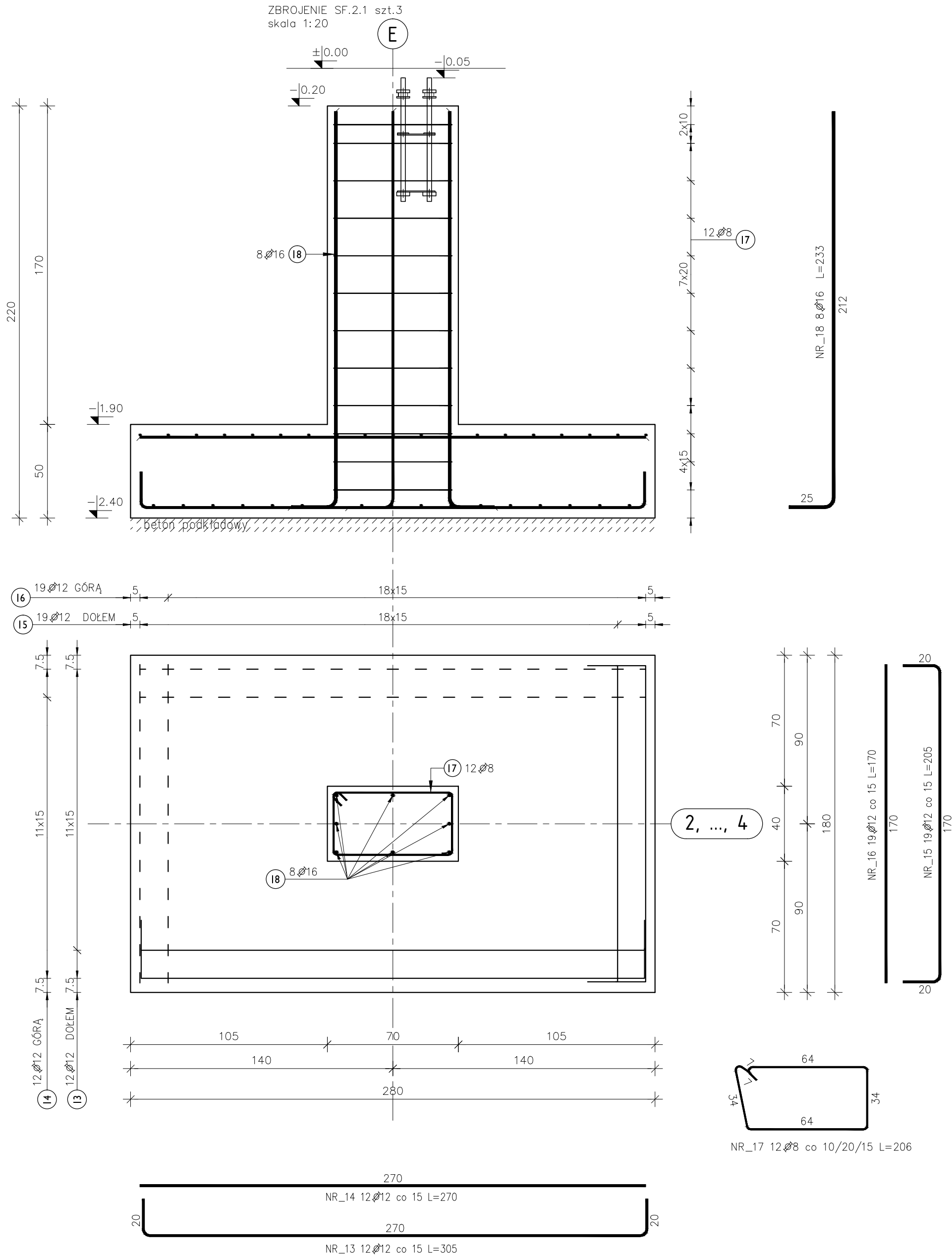


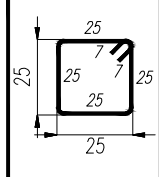
ZBROJENIE SF.2.I, SF.3  
1:20



- UWAGA:
1. USYTUOWANIE FUNDAMENTÓW WG RZUTU FUNDAMENTÓW.
  2. OTULINA WG TABELI.
  3. W STOPACH PRZED BETONOWANIEM NALEŻY OSADZIĆ KOTWY DO OSADZENIA SŁUPÓW STAŁOWYCH ORAZ STARTERY POD BELKI PODWALINOWE.
  4. FUNDAMENTY NALEŻY MONOLITYZOWAĆ Z BELKAMI PODWALINOWYMI ORAZ INNYMI ELEMENTAMI ŻELBETOWYMI – ŁAWY, ŚCIANY OPOROWE.
  5. MINIMALNY ZAKŁAD PRĘTÓW :50 $\varnothing$
  6. PRZEJŚCIA I PRZEBICIA WG. RYS. INSTALACJI I ARCHITEKTURY.
  7. IZOLACJA PRZECIWLÓGOCIOWA WG. PROJEKTU ARCHITEKTURY.

POD WSZYSTKIE FUNDAMENTY WYKONAĆ PODLEWKĘ Z BETONU PODKŁADOWEGO KLASY C8/10.

PRZED PRZYSTĄPIENIEM DO ZAMÓWIENIA STALI ZBROJENIOWEJ NALEŻY SPRAWDZIĆ ZESTAWIENIE STALI.

ELEMEN MATERIAŁ	FUNDAMENTY	STROPY	ŚCIANY	BELKI	SŁUPY
BETON	C25/30 W6	–	–	–	–
STAŁ	B500SP	–	–	–	–
KL. EKSP. OZ.	XC2	–	–	–	–
ODPORNOŚĆ OGNIOWA	–	–	–	–	–
SCHEMAT: 	OTULINA: ELEMENT-FUNDAMENTY	OTULINA ELEMENT-FUNDAMENTY	GÓRA	DOŁEM	STRONAMI
	FUNDAMENTY	FUNDAMENTY	50	50	50/30
	STROPY	STROPY	–	–	–
	ŚCIANY	ŚCIANY	–	–	–
	BELKI	BELKI	–	–	–
	SŁUPY	SŁUPY	–	–	–

Poz.	Stal $\varnothing$ A–IIIN	Długość (mm)	Liczba			Długość łączna (m)		
			w elemencie	elementów	ogółem	A–IIIN $\varnothing$ 8 $\varnothing$ 12 $\varnothing$ 16		
13	12	3050	12	3	36		109,80	
14	12	2700	12	3	36		97,20	
15	12	2050	19	3	57		116,85	
16	12	1700	19	3	57		96,90	
17	8	2060	12	3	36	74,16		
18	16	2330	8	3	24			55,92
19	12	1250	9	12	108		135,00	
20	12	900	9	12	108		97,20	
21	12	1650	7	12	84		138,60	
22	12	1300	7	12	84		109,20	
23	8	1060	13	12	156	165,36		
24	16	2470	4	12	48			118,56
Długość wg średnic (m)						239,52	900,75	174,48
Masa 1 m pręta (kg/m)						0,40	0,89	1,58
Masa łączna wg średnic (kg)						94,61	799,87	275,68
Masa łączna wg gatunku stali (kg)							1170,15	
Ogółem (kg)							1170,15	

INWESTOR:	Władysław Walendziewicz prowadzący działalność gospodarczą pod nazwą "Zakład Stolarsko-Tapierski Władysław Walendziewicz" Mała Huta 1B, 16-402 Suwałki
INWESTYCJA:	Przebudowa oraz rozbudowa istniejącego budynku Zakładu Produkcji Mebli o część produkcyjną wraz z urządzeniami budowlanymi i infrastrukturą techniczną. Rozbiórka kolidujących elementów budynku i infrastruktury technicznej.
BIURO KONSTRUKCYJNE:	<b>SDD PROJECT GROUP</b> ul. Gen. Andersa 44 lok.226-227 15-113 Białystok kom. 602 213 419 krzysztof.wielgat@gmail.com wielgat@sdd-pg.pl

PROJEKT TECHNICZNY			
Zespół projektowy		Podpis	
PROJEKTOWAŁ:	mgr inż. Krzysztof Wielgat upr. nr PDL/0082/PWBKb/18		
SPRAWDZIŁ:	inż. Marcin Poukert upr. nr SKL/2841/POOK/10		
OPRACOWAŁA:	mgr inż. Martyna Modzelewska		
NAZWA RYS:	ZBROJENIE SF.2.I, SF.3	SCHEMAT RZUTOWANIA 	
FORMAT RYS:	DATA:	SKALA:	NR RYSUNKU:
A2+	02.05.2023	1:20	SDD-511-PT-003